

Água de Mafra, boa para beber

MAPA DE DIVULGAÇÃO DOS RESULTADOS DO CONTROLO DA QUALIDADE DA ÁGUA PARA CONSUMO HUMANO NO CONCELHO DE MAFRA	4.º Trimestre de 2020 01 de outubro a 31 de dezembro
ZONA DE ABASTECIMENTO CONTROLADA - Venda do Pinheiro	

Mapa elaborado em conformidade com o Decreto-Lei n.º 306/2007, de 27 de agosto, revisto pelo Decreto-Lei n.º 152/2017, de 7 de dezembro, tendo-se procedido à verificação da qualidade da água da rede pública, através de análises periódicas, segundo o Programa de Controlo da Qualidade da Água (PCQA) aprovado pela Entidade Reguladora dos Serviços de Águas e Resíduos (ERSAR)

Parâmetro (unidades)	Valor Paramétrico (VP)	Valores obtidos		N.º Análises superiores VP	% Cumprimento do VP	N.º Análises (PCQA)		% Análises Realizadas
		Mínimo	Máximo			Agendadas	Realizadas	
Alumínio (µg/L Al)	200	< 20	36	0	100%	10	10	100%
Amónio (mg/L NH ₄)	0,50	< 0,050	0	0	100%	1	1	100%
Bactérias coliformes (N/100 mL)	0	0	0	0	100%	32	32	100%
Benzo(a)pireno (µg/L)	0,010	< 0,002	0	0	100%	1	1	100%
Cálcio (mg/L Ca)	---	29	---	---	---	1	1	100%
Carbono Orgânico Total (mg/L C)	Sem alteração anormal	2,0	---	---	---	1	1	100%
Cheiro a 25°C (Fator de diluição)	3	< 1	0	0	100%	10	10	100%
Chumbo (µg/L Pb)	10	< 3	0	0	100%	1	1	100%
Cloro residual livre (mg/L)	---	< 0,05	0,88	---	---	32	32	100%
Clostridium perfringens (N/100mL)	0	0	0	0	100%	10	10	100%
Cobre (mg/L Cu)	2,0	< 0,010	0	0	100%	1	1	100%
Condutividade (µS/cm a 20°C)	2500	183	327	0	100%	10	10	100%
Cor (mg/L PtCo)	20	< 5	0	0	100%	10	10	100%
Crómio (µg/L Cr)	50	< 5	0	0	100%	1	1	100%
Dureza total (mg/L CaCO ₃)	---	110	---	---	---	1	1	100%
Enterococos (N/100 mL)	0	0	0	0	100%	10	10	100%
Escherichia coli (N/100 mL)	0	0	0	0	100%	32	32	100%
Ferro (µg/L Fe)	200	< 10	22	0	100%	10	10	100%
Hidrocarbonetos Aromáticos Policíclicos (µg/L):	0,10	< 0,005	0	0	100%	1	1	100%
Benzo(b)fluoranteno (µg/L)	---	< 0,005	---	---	---	1	1	100%
Benzo(k)fluoranteno (µg/L)	---	< 0,002	---	---	---	1	1	100%
Benzo(ghi)perileno (µg/L)	---	< 0,004	---	---	---	1	1	100%
Indeno(1,2,3-cd)pireno (µg/L)	---	< 0,004	---	---	---	1	1	100%
Magnésio (mg/L Mg)	---	8,1	---	---	---	1	1	100%
Manganês (µg/L Mn)	50	< 10	0	0	100%	10	10	100%
Níquel (µg/L Ni)	20	< 5	0	0	100%	1	1	100%
Nitritos (mg/L NO ₂)	0,5	< 0,020	0	0	100%	1	1	100%
Número de colónias a 22 °C (N/mL)	Sem alteração anormal	0	---	---	---	10	10	100%
Número de colónias a 36 °C (N/mL)	Sem alteração anormal	0	3	---	---	10	10	100%
Oxidabilidade (mg/L O ₂)	5	< 2,0	2,5	0	100%	10	9	90%
pH (Unidades de pH)	≥ 6,5 e ≤ 9,5	7,8	8,6	0	100%	10	10	100%
Radão (Bq/L)	500	< 10,0	0	0	100%	1	1	100%
Sabor a 25°C (Fator de diluição)	3	< 1	0	0	100%	10	10	100%
Trihalometanos - total (µg/L):	100	28	0	0	100%	1	1	100%
Bromodiorometano (µg/L)	---	9	---	---	---	1	1	100%
Bromofórmio (µg/L)	---	< 3	---	---	---	1	1	100%
Clorofórmio (µg/L)	---	15	---	---	---	1	1	100%
Dibromoclorometano (µg/L)	---	4	---	---	---	1	1	100%
Turvação (NTU)	4	< 0,3	0	0	100%	10	10	100%

Parâmetros Conservativos

1,2 - dicloroetano (µg/L)	3,0	< 0,10	0	0	100%	2	2	100%
Antimónio (µg/L Sb)	5	< 0,500	0	0	100%	2	2	100%
Arsénio (µg/L As)	10	< 0,500	0,570	0	100%	2	2	100%
Benzeno (µg/L)	1,0	< 0,30	0	0	100%	2	2	100%
Boro (mg/L B)	1,0	< 0,02	0,0243	0	100%	2	2	100%
Bromatos (µg/L BrO ₃)	10	< 3,00	0	0	100%	2	2	100%
Cádmio (µg/L Cd)	5,0	< 0,500	0	0	100%	2	2	100%
Cianetos (µg/L CN)	50	< 5,00	0	0	100%	2	2	100%
Cloretos (mg/L Cl)	250	13,5	42,1	0	100%	2	2	100%
Fluoretos (mg/L F)	1,5	< 0,1	< 0,1	0	100%	2	2	100%
Mercurio (µg/L Hg)	1	< 0,200	0,282	0	100%	2	2	100%
Nitratos (mg/L NO ₃)	50	2,24	2,66	0	100%	2	2	100%
Parâmetros Radioativos:								
Atividade α Total (Bq/L)	0,10	< 0,025	0	0	100%	2	2	100%
Atividade β Total (Bq/L)	1,0	---	---	---	---	---	---	---
Dose Indicativa Total (mSv/ano)	0,10	< 0,1	0	0	100%	2	2	100%
Pesticidas - total (µg/L):	0,50	< 0,030	0	0	100%	2	2	100%
2,4-D (µg/L)	0,10	---	---	---	---	---	---	---
Alacloro (µg/L)	0,10	< 0,030	0	0	100%	2	2	100%
Atrazina (µg/L)	0,10	< 0,030	0	0	100%	2	2	100%
Bentazona (µg/L)	0,10	< 0,030	0	0	100%	2	2	100%
Cimoxanil (µg/L)	0,10	---	---	---	---	---	---	---
Clorpirifos (µg/L)	0,10	< 0,030	0	0	100%	2	2	100%
Desetil-atrazina (µg/L)	0,10	< 0,030	0	0	100%	2	2	100%
Desetil-simazina (µg/L)	0,10	< 0,030	0	0	100%	2	2	100%
Desetilterbutilazina (µg/L)	0,10	< 0,030	0	0	100%	2	2	100%
Dimetoato (µg/L)	0,10	< 0,030	0	0	100%	2	2	100%
Dirão (µg/L)	0,10	< 0,030	0	0	100%	2	2	100%
Imidaclopride (µg/L)	0,10	< 0,030	0	0	100%	2	2	100%
Isoprotrorão (µg/L)	0,10	---	---	---	---	---	---	---
Linurão (µg/L)	0,10	< 0,030	0	0	100%	2	2	100%
MCPA (µg/L)	0,10	< 0,030	0	0	100%	2	2	100%
Metaxil (µg/L)	0,10	< 0,030	0	0	100%	2	2	100%
Metolaclo (µg/L)	0,10	< 0,030	0	0	100%	2	2	100%
Ometoato (µg/L)	0,10	< 0,030	0	0	100%	2	2	100%
Oxamii (µg/L)	0,10	< 0,030	0	0	100%	2	2	100%
Simazina (µg/L)	0,10	< 0,030	0	0	100%	2	2	100%
Tebucozanol (µg/L)	0,10	---	---	---	---	---	---	---
Terbutilazina (µg/L)	0,10	< 0,030	0	0	100%	2	2	100%
Selénio (µg/L Se)	10	< 2,00	0	0	100%	2	2	100%
Sódio (mg/L Na)	200	10,7	32,1	0	100%	2	2	100%
Sulfatos (mg/L SO ₄)	250	22,0	82,5	0	100%	2	2	100%
Tetracloroeteno e Tricloroeteno (µg/L):	10	< 1,0	0	0	100%	2	2	100%
Tetracloroeteno (µg/L)	---	< 0,10	---	---	---	2	2	100%
Tricloroeteno (µg/L)	---	< 1,0	---	---	---	2	2	100%

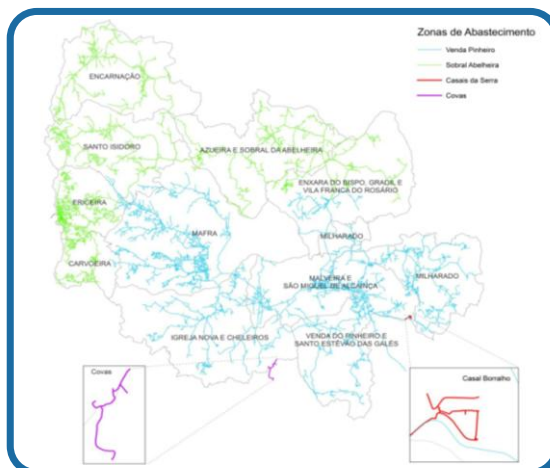
Parâmetros Conservativos: analisados pela entidade gestora em alta - EPAL (Zonas 1 e 2)

Informação complementar relativa à averiguação das situações de incumprimento dos VP (causas e medidas corretivas): Não se registou nenhum incumprimento neste trimestre.

Observações:

Para mais informações sobre dados da qualidade da água por zona de abastecimento, consulte os mapas no nosso sítio da internet em <http://www.smas-mafra.pt>

A Água distribuída pelos SMAS de Mafra apresentou uma boa qualidade, durante o período em questão, pelo que a mesma pode ser consumida com segurança.



ZONA DE ABASTECIMENTO	LOCALIDADES / FREGUESIAS ABRANGIDAS
Casais da Serra	Localidade: Casal do Borrhalho
Covas	Localidades: S. João das Covas e Casal Mosqueiro
Venda do Pinheiro	Freguesias: Mafra (exceto Picança de Cima, Casal da Amoreira e Casal da Ervideira), Milharado, União das Freguesias de Malveira e São Miguel de Alcainça, União das Freguesias de Igreja Nova e Chelheiros (exceto S. João das Covas e Casal Mosqueiro), União das Freguesias da Venda do Pinheiro e Santo Estêvão das Galés (exceto Casal do Borrhalho) Localidades de outras freguesias: Vila Franca do Rosário, Carapiteira, Picão, Casal Novo, Portela da Ginja, Urzal, Pinhal dos Frades, Carrasqueira, Bairro Alto, Póvoa de Baixo, Campos e Casais de Monte Bom
Sobral da Abelheira	Freguesias: Encarnação, Santo Isidoro (exceto Bairro Alto, Póvoa de Baixo, Campos e Casais de Monte Bom), União de Freguesias de Azeira e Sobral da Abelheira, Ericeira (exceto Pinhal dos Frades e Carrasqueira), Carvoeira (exceto Urzal) e União de Freguesias da Enxara do Bispo, Gradil e Vila Franca do Rosário (exceto Vila Franca do Rosário, Carapiteira, Picão, Casal Novo e Portela da Ginja) Localidades da freguesia de Mafra: Picança de Cima, Casal da Amoreira e Casal da Ervideira