

SMAS de Mafra

CONTROLO DE AFLUÊNCIAS INDEVIDAS

Sistemas de Drenagem

Desejavelmente deverão existir dois sistemas de drenagem independentes, a saber, o sistema de drenagem de águas residuais e o sistema de drenagem de águas pluviais (água da chuva).

O que é uma Afluência Indevida?

Qualquer entrada indevida nos sistemas de drenagem, que vai afetar o seu bom desempenho por não terem sido projetados para receber tal afluência.

Exemplos de Afluências Indevidas à Rede de Águas Residuais

É interdito o lançamento na rede pública de drenagem de águas residuais, qualquer que seja o seu tipo, diretamente ou por intermédio de canalizações prediais, de:

- **Água da chuva**, poderá afluir no sistema de águas residuais por *Captação* direta de águas pluviais através de ligações incorretas, tanto públicas como prediais. Também poderá ter origem por *Infiltração* de água subterrânea nas caixas de visita e coletores;
- **Lamas extraídas de fossas sépticas e gorduras ou óleos de câmaras** retentoras ou dispositivos similares, que resultem das operações de manutenção;
- **Entulhos, areias e efluentes industriais não autorizados**;
- Quaisquer outras substâncias que possam danificar ou obstruir os sistemas de drenagem, ou os processos de tratamento final (p.e. **restos alimentares, toalhas, cotonetes, pensos higiénicos, preservativos**, etc).

A sua sanita não é um caixote do lixo!

De acordo com o art. 60º do Decreto-Lei 194/2009 de 20 de Agosto, **“A recolha de águas residuais aos utilizadores pode ser interrompida no caso de se verificar a deteção de Afluências Indevidas à rede de Águas Residuais”**

Exemplos de Afluências Indevidas à Rede de Águas Pluviais

É interdito o lançamento na rede pública de drenagem de águas pluviais, qualquer que seja o seu tipo, de:

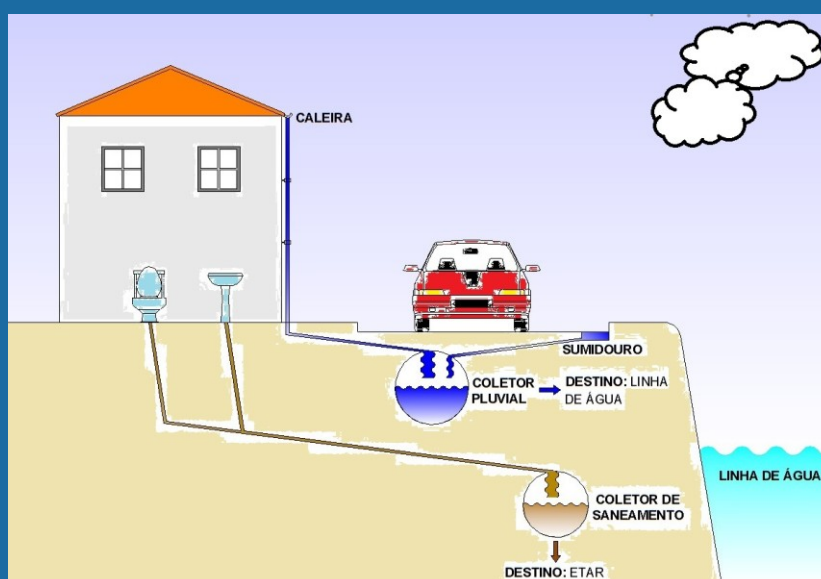
- **Água Residual**, diretamente ou por intermédio de ligações indevidas;
- **Resíduos Sólidos Urbanos**, poderão entrar no sistema de águas pluviais por *Captação* direta através dos sumidouros existentes nas vias públicas.

À Rede de Águas Pluviais apenas deve afluir a água da chuva!

Problemas associados às Afluências Indevidas (AI)

- Diminuição do desempenho hidráulico e ambiental das Estações de Tratamento de Águas Residuais (ETAR) onde o excesso de caudal prejudica o tratamento;
- Aumento do risco de descargas de emergência para o meio recetor provocadas por excesso de caudal;
- Aumento do risco de obstruções e inundações;
- Presença de água residual e/ou resíduos sólidos urbanos nas linhas de água;
- Desvantagens socioeconómicas, tanto no incómodo para as populações e atividades económicas, como no aumento dos custos de operação e manutenção das infraestruturas do sistema.

“Deverá garantir que na sua propriedade os sistemas são separativos e estão devidamente encaminhados”



De acordo com o art. 198º do Regulamento Geral dos Sistemas Públicos e Prediais de Distribuição de Água e de Drenagem de Águas Residuais, **“A montante das câmaras de ramal de ligação é obrigatória a separação dos sistemas de drenagem de águas residuais domésticas dos sistemas de águas pluviais.”**

De modo a participar na solução deste problema

Deve comunicar sempre que:

- Verificar a existência de caleiras, grelhas de pátios ou sumidouros ligados à rede de águas residuais ou ramais de saneamento ligados à rede de águas pluviais;
- Verificar que uma caixa da rede de águas residuais está a transbordar ou se encontra danificada;
- Detetar sumidouros ou linhas de água com mau odor ou com presença de resíduos sólidos urbanos.

Não deve:

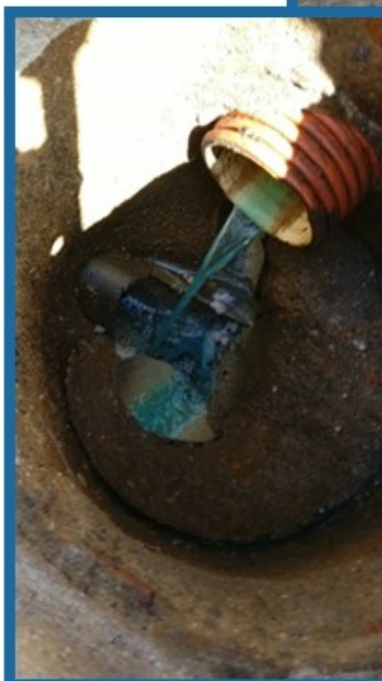
- Abrir as tampas das caixas de visita da rede de águas residuais para escoamento das águas pluviais;
- Efetuar ligações indevidas e/ou lançamentos interditos às redes de drenagem.

“Se não existir Rede Pluvial Pública as águas pluviais da sua propriedade deverão ser canalizadas sob o passeio (quando este exista) até à face do lancil – Nunca ligadas à rede de águas residuais.”

Trabalhos Diários da Equipa Operacional

De modo a identificar AI, por captação ou por infiltração, a nossa equipa operacional realiza diversas tarefas, tais como:

- Inspeção visual de caixas de ramal de ligação e caixas de visita;
- Controlo e monitorização da admissão às Estações Elevatórias e ETAR;
- Medição de caudais e pluviosidade;
- Inspeção vídeo de redes de águas residuais e águas pluviais;
- Teste com Traçadores;
- Teste de Fumos em redes públicas e prediais.



Seja amigo do AMBIENTE!

**Participe ativamente nesta problemática de modo a contribuir,
em conjunto com os nossos esforços, no controlo das afluências
indevidas às redes de drenagem.**